

اجراءات اقامة غرفة طوارئ في السلطات المحليّة العربيّة

قسم المجتمع العربي – مركز السيطرة القطري "كورونا"

المسؤولون

- مدير غرفة الطوارئ - شخصية مركزية من السلطة المحلية صاحب خبرة إدارية
- ممثل عن الجبهة الداخلية - شخصية قادرة على إجراء اتصال منتظم وثنائي الاتجاه مع قيادة الجبهة الداخلية
- ممثل عن الشرطة - ويتمثل دوره في تشغيل الشرطة للتنفيذ القانون في الحالات التي تكون فيها الحاجة إلى الردع
- ممثل عن قسم الرفاه الاجتماعي في البلدة - لنقل احتياجات السكان المتعلقة بالرفاه للقسم
- ممثل عن النظام الصحي - نجمة داوود الحمراء/ صندوق المرضى
- المجتمع المدني - ممثلو الجمعيات الناشطة في الميدان، والتي تقدم الدعم والحلول للسكان بشكل تطوعي
- ممثل عن قسم الصحة النفسية
- رجل دين
- المتحدث باسم السلطة المحلية

بناء البنية التحتية التنظيمية

■ الهيكل التنظيمي مع أرقام الهواتف - (مثال في الشريحة التالية)

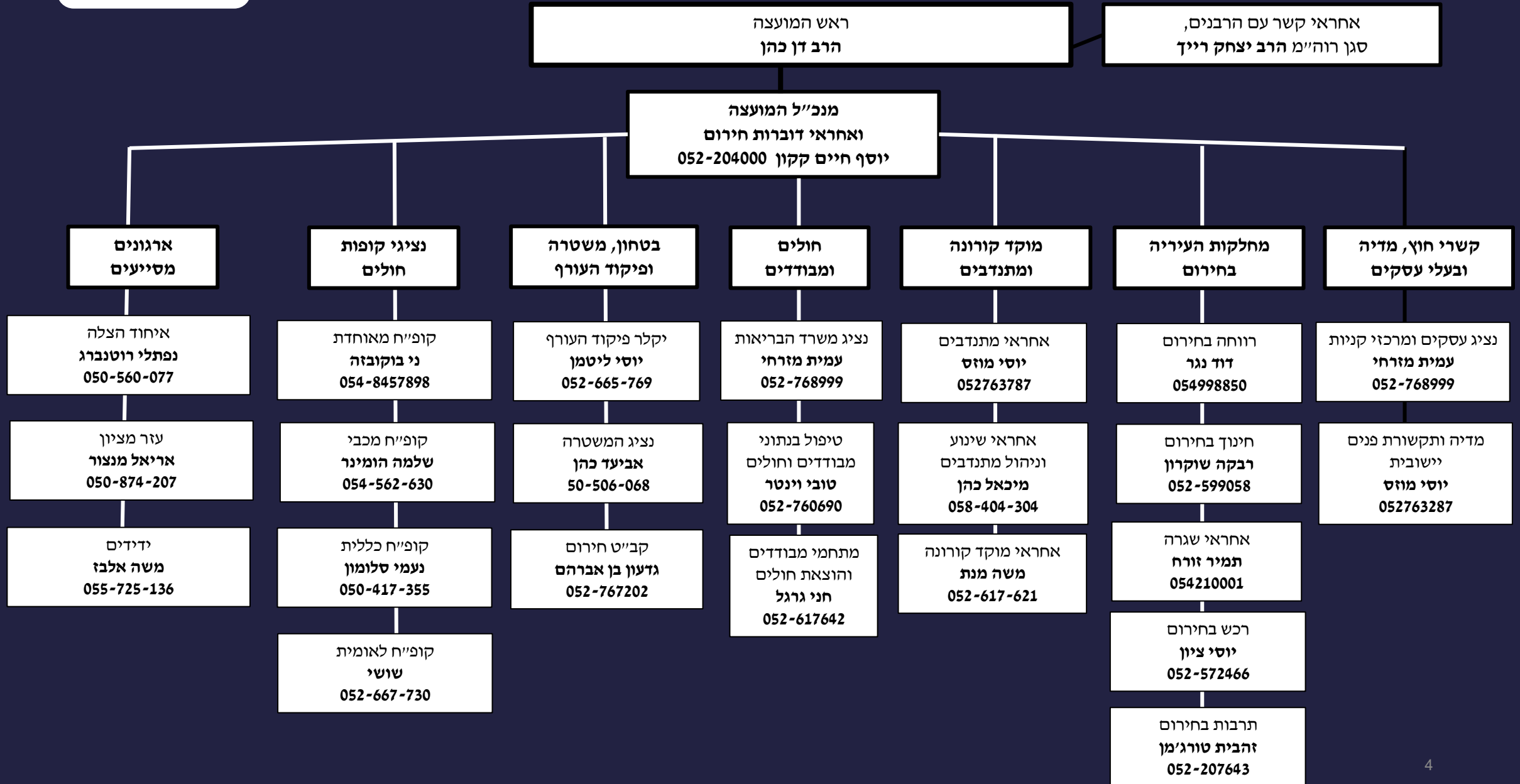
■ ساعة النشاط اليومي

■ ملف محدث لمتابعة الحالات والاستجابات

■ جدول لتنظيم الورديات بغرفة الطوارئ

■ قالب تقييم يومي للوضع

קורונה, الهيكل التنظيمي - مثال توضيحي



معرفة الأرقام والمعلومات الحيويّة

- مسح البيانات الصحية - المرضى، المتواجدين في الحجر ومعلومات بشأن انتشار الوباء
- جمع التعليمات والتوجيهات العامة - من قيادة الجبهة الداخلية ووزارة الصحة وترجمتها وملاءمتها إلى السلطة المحليّة (ابتداءً من منع فتح المحال التجاريّة إلى منع فتح متجر معين في البلدة)
- مسح شرائح السكان المعرضين للخطر - الرفاه، المسنين، الأطفال ذوي الاحتياجات الخاصة، الأشخاص الذين يعانون من امراض نفسيّة وما إلى ذلك.
- مسح للممتلكات العامّة - منظمات المجتمع المدني والمتطوعون، الأماكن المتاحة لإنشاء مركز حجر أو مراكز توزيع أغذية (قاعات رياضية، مراكز جماهيرية، إلخ)

وصف الوظيفة - مدير غرفة الطوارئ

- تلقي تحديثات (حتلنات) من جميع ممثلي غرفة الطوارئ مرتين يوميًا
- تمرير تعليمات وارشادات خاصة بالبلدة من قبل رئيس السلطة المحليّة
- توزيع المسؤوليات بين مختلف الممثلين في الحالات التي يوجد فيها تداخل في المسؤوليات
- إصدار تقرير يومي محدث لتوثيق جميع التوجهات اليومية

وصف الوظيفة – ممثل عن الجبهة الداخليّة

- تمرير وتنفيذ تعليمات الجبهة الداخليّة للسلطة المحليّة
- نقل الملزمين بالحجر لمركز الحجر خارج البيت بالاتفاق مع رئيس السلطة المحليّة وممثل النظام الصحي بغرفة الطوارئ
- توريد احتياجات السلطة في الحالات الخاصة
- تنفيذ الإغلاق المحلي (٦١٥) إذا لزم الأمر

وصف الوظيفة – ممثل عن النظام الصحي

- مسؤول عن متابعة وتركيز كل ما يتعلّق بمجال الصحة في السلطة المحليّة
- على علم بجميع المعلومات المتعلقة بالمرضى والمحجورين في السلطة المحليّة
- مسؤول عن تنسيق فحوصات كورونا بين نجمة داوود الحمراء او صناديق المرضى للمرضى المحتملين
- مسؤول عن حلول الرعاية الصحية الاعتياديّة في السلطة المحليّة
- مسؤول عن الاتفاق النهائي مع الجبهة الداخلية لنقل الملزمين بالحجر لمركز الحجر خارج البيت.

وصف الوظيفة – ممثل عن قسم الرفاه

- مسؤول عن إدراج احتياجات البلدة المتعلقة بالرفاه والاستجابات الممكنة (الغذاء، الدواء، والدعم الاجتماعي والتعامل مع الحالات الصعبة وغير الاعتياديّة)
- تجميع معطيات عن طريق:
 - مركز 106 في البلدة
 - مراكز المتطوعين في البلدة
 - قسم الرفاه الاجتماعي
 - التأمين الوطني
 - العمال الاجتماعيين الجماهيريين
- تُقدم الخدمات عبر قنوات الرفاه المعتادة، ومن خلال منظمات المجتمع المدني ومتطوعيها الناشطين في كل بلدة

جمع المعلومات

- تعليمات الحكومة
- تحديثات لجنة رؤساء السلطات المحليّة
- توجهات لمركز 106 في البلدة
- توجهات لمركز 101
- تعليمات الجبهة الداخلية
- معطيات التأمين الوطني وقسم الرفاه الاجتماعي
- معطيات من الشرطة بما يتعلق بتنفيذ القانون
- معطيات صحّيّة محدّثة - مرضى، ملزمين جدد بالحجر الصحي وما الى ذلك

التوجيه والرد

- مسح للسكان الملزمين بالحجر ولاحتياجاتهم (الرفاه / المجتمع المدني) واتخاذ القرار بشأن الحاجة لإخراجهم لمجمعات الحجر خارج المنزل (نجمة داوود الحمراء)
- تحديد مناطق المشاكل من حيث عدم الالتزام بالتعليمات في البلدة حسب بيانات الشرطة واختيار الحلول التوضيحية / المساهمة في تطبيق القانون
- نقل السكان من بيتوهم لمراكز الحجر خارج المنزل في حال، في حال لم تستوف لشروط الحجر
- تركيز المعلومات المتعلقة بالقضايا الحرجة
- توفير خدمات رفاه بشكل منتظم لجميع سكان البلدة

امثلة لحالات وطرق الاستجابة لها

■ خرق احد السكان للحجر الصحي

تنفيذ القانون من قبل ممثل الشرطة

استمرار المراقبة بعد الاهتمام بالموضوع بهدف الحد من
الخروقات المتكررة

■ أولاد لأهل اخرجوا للحجر خارج المنزل

محاولة نقل مسؤولية الاهتمام بهم للعائلة الموسعة، الى
قسم الرفاه في حال تعذر ذلك